

l'Art & la Bannière

2024

Voyages

**VERSION REDUITE
A LA PRESENTATION DE LA PART
CONFIEE AUX ARTISTES DU TRAIN**

Exposition des 5 villages

du 25 juin au 13 octobre 2024

Exposition des 5 villages

Avec le soutien des communes de



FRAYSSINET-LE GÉLAT



SAINT-CAPRAIS



GOUJOUNAC



POMARÈDE



MONTCLÉRA

Sans limite

Le voyage au cœur de la vie est sans limite.

Une nourriture permanente pour la sensibilité, une vibration qui éveille tous nos sens.

De la contemplation à l'engagement, le nouveau s'impose en chaque instant comme une danse entre mouvement et émotion.

Le voyage, vraie rencontre avec la liberté et l'infiniment grand des possibles où les compagnons sont des complices, donne une couleur d'autant plus lumineuse qu'est l'intensité du partage.

Sonia BISCHOFF

281 route du Mas Rouget

46150 LHERM

Tél. 06 61 88 84 35

soniabischoff2002@gmail.com



Voyage de Rêve, Rêve de Voyage...

Comme la goutte d'eau voyage - du ciel vers la terre et de la terre vers le ciel, comme nos rêves voyagent vers des cieux inconnus - et tout d'un coup, la déchirure, la catastrophe... la valise perdue, la perte d'un proche, la menace qui pèse sur notre planète !

Anna DOERSCHEL

10 rue Basse

46340 SALVIAC

Tél. 06 41 16 66 83

annadoerschel@live.com



Les passagers du temps
Avec les codes des miniatures
indiennes, peindre cette bannière
comme une miniature,
avec des pinceaux double zéro (les plus
fins).

Alors le temps se modèle différemment
tout en peignant.

Entre voyage extérieur (afin de
découvrir le monde) et voyage
intérieur,

Comme un tapis volant, une île, nous
sommes les passagers du temps.

En 2024, pourrait-on faire le même
voyage en traversant les pays ?

Ce qui permet de voyager, c'est pour
ouvrir les yeux sur notre propre cœur.
Tout le temps que j'ai mis à la peindre
fut un voyage.

Maintenant j'espère que vous
voyagerez avec elle.

*Les bénéfices éventuels de la vente de
cette bannière seront entièrement
reversés en soutien à l'association
"Un train peut en cacher un autre"
<https://untrainpeutencacherunautre.com/>*

Alexandra Du MOULIN

Rue du Barry

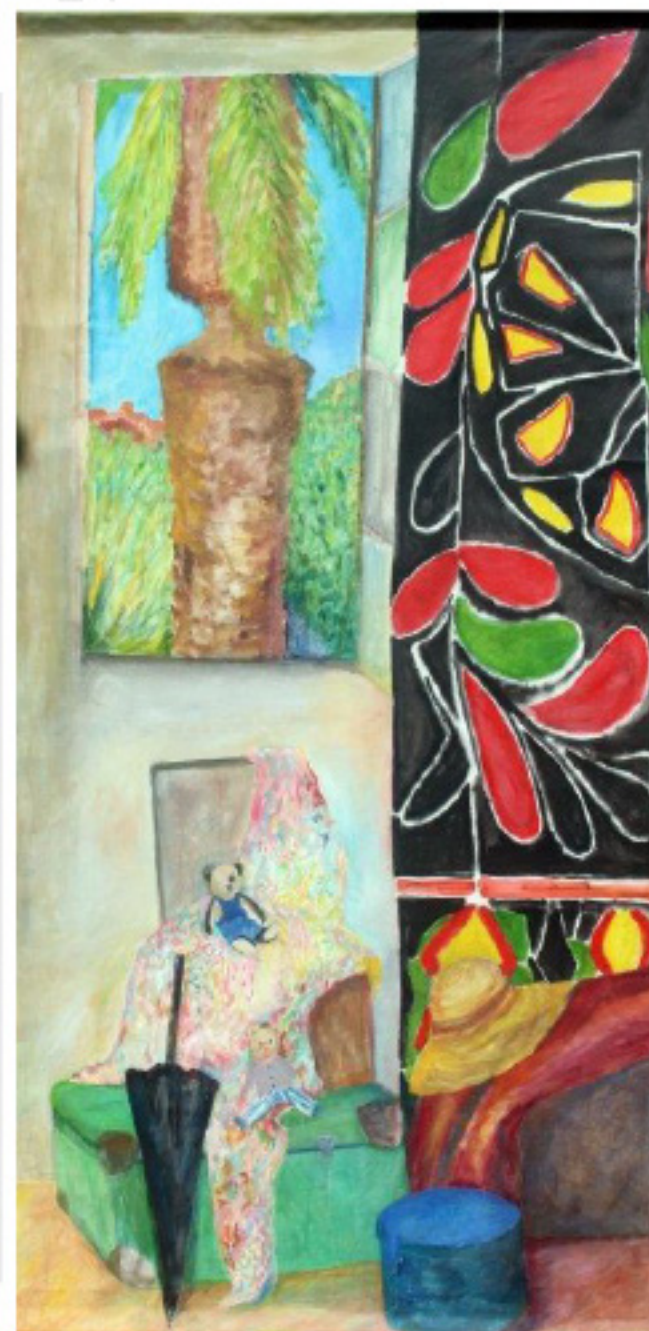
46250 CAZALS

Tél. 09 60 09 28 56

07 87 38 37 20

lezateliers@orange.fr

www.alexandradumoulin.com



.....Voyages internes,
voyages externes.

Les souvenirs d'un passé,
les couleurs, les odeurs et
des endroits vécus.

Du soleil et des ombres
tous mêlés dans un seul
voyage sur cette terre...

J'espère que vous aurez
trouvé un peu de soleil là-
haut.

Jill LANE

208 chemin des

Tougnagnes Basses

46250 FRAYSSINET-LE-

GELAT

Tél. 05 65 35 21 15

jill.lane82@gmail.com

Vers Compostelle

Pour voyager, j'ai mes pieds,
un sac à dos avec le minimum
nécessaire, un bâton taillé
dans du bois solide, le vent
qui me porte. 1600 km du Puy
en Velay à Fisterra, en
Espagne. Plaisir et efforts
mêlés, solitude et rencontres,
immersion en pleine nature,
un cœur à corps avec moi-
même et avec le monde
autour.

Quand je marche, je ne pense
pas à l'immensité de ce qui
m'attend, je suis avec chaque
pas, chaque journée. Le but
est lointain, ce qui compte,
c'est le chemin.
C'est ce que j'ai voulu
représenter.

Sophie LATAPPY

1 impasse Mélusine
46250 CAZALS
Tél. 06 71 79 23 49
so.latappy@orange.fr
<http://so.latappy.free.fr>



... Comme une carte
postale

L'océan, le ciel et la terre,
la nature effrontée en
impossibles couleurs

La hardiesse d'un instant
fixé et suspendu

Comme une carte postale
offrant l'invitation à la
liberté d'un voyage.

Catherine NICOLLE

26 rue des Remparts
46250 CAZALS
Tél. 06 88 89 73 07
cath.nicolle1@gmail.com



Programme de l'Exposition de 2024

Du 15 juin au 23 juin, les Bannières sont toutes exposées dans la Salle des fêtes de Frayssinet-le-Gélat

Vernissage **le samedi 15 juin à 18h00**

Remise du prix du Jury

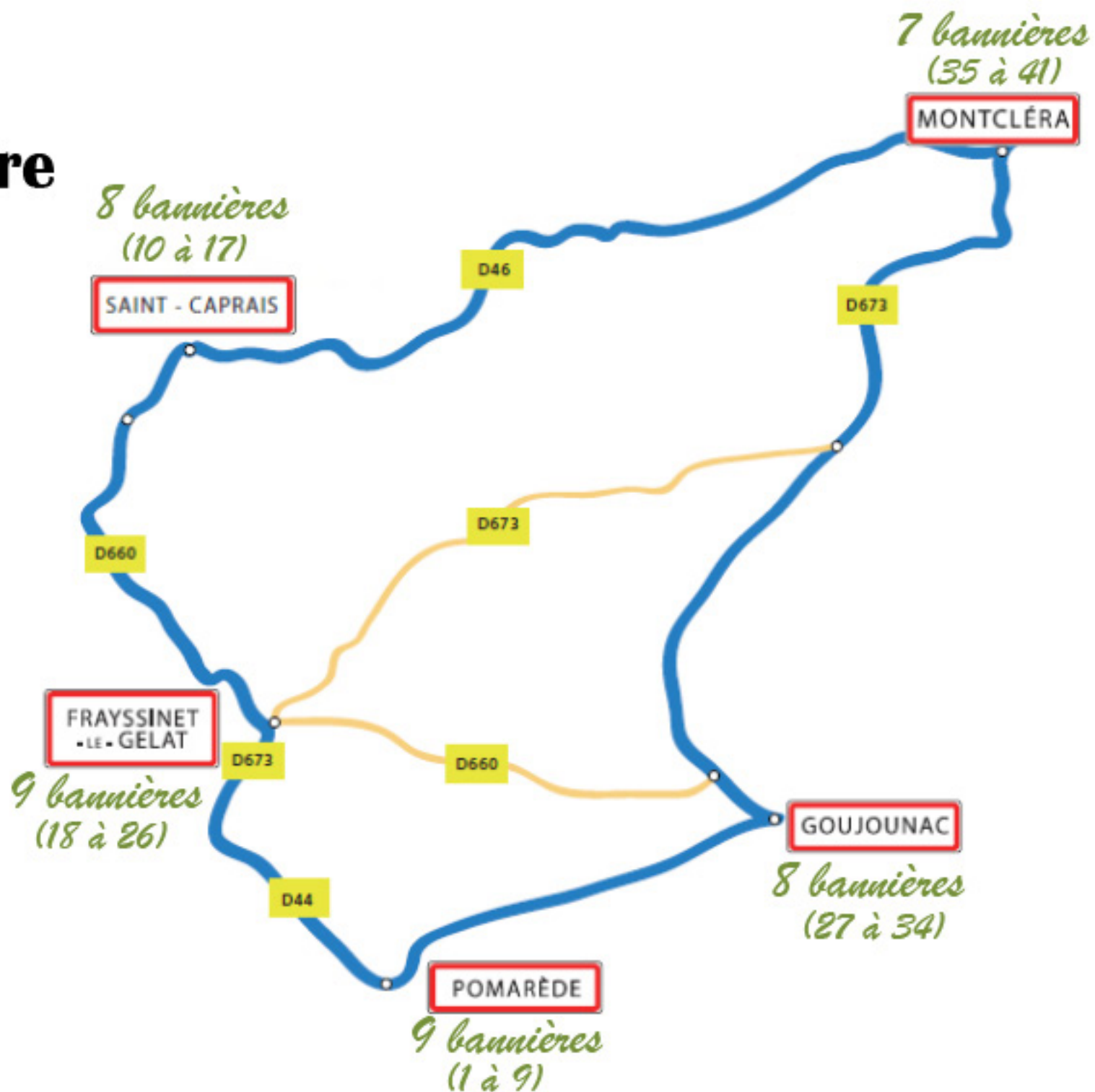
Visites possibles **chaque jour de 17 à 19h** ou sur rendez-vous

Les visiteurs voteront pour le Prix du Public qui sera remis **le dimanche 23 juin à 18h00**

Les bannières seront ensuite exposées dans les 5 villages

du 25 juin au 13 octobre 2024

l'Art *&* **la Bannière**



On nous demande souvent comment est fait le choix des emplacements des bannières.

Les artistes sont classés selon l'ordre alphabétique de leurs noms ou pseudonymes, les villages aussi.

En 2016, nous avons commencé par Frayssinet-le-Gélat. En 2024, pour notre 9ème exposition, nous commençons donc par Pomarède.